

Obec Smilovice
294 42 Luštěnice, okr. Mladá Boleslav

IČO : 238635

KB Mladá Boleslav č.ú. 8527-181/0100

tel./fax: 326 357 286

V&K ENGINEERING

Ing. Petr Čepický

Granátová 1929

Turnov

511 01

Smilovice 24.6.2021

Věc : ZČ 2014 – Luštěnice, odvedení odpadních vod do Brodců.

Obec Smilovice souhlasí s realizací akce : Luštěnice, odvedení odpadních vod do Brodců.

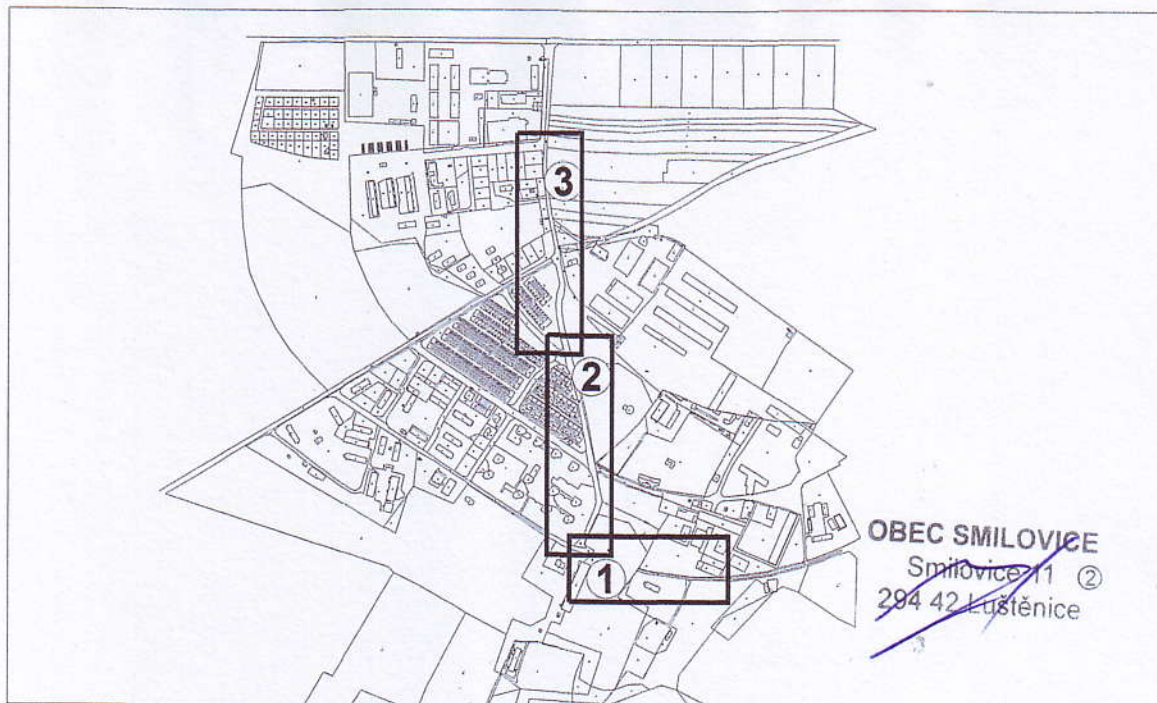
Zaplatilek Jaroslav
starosta obce

tel. : 607 669 612


OBEC SMILOVICE

Smilovice 11 ②

294 42 Luštěnice



NAVRHOVANÉ INŽENÝRSKÉ SÍTĚ

KANALIZAČNÍ VÝTLAČNÉ POTRUBÍ

STÁVAJÍCÍ PODZEMNÍ INŽENÝRSKÉ SÍTĚ

VODOVOD-VAKMB

KANALIZACE-VAKMB

PLYNOVOD STL-GASNET

EL. KABEL NN-ČEZ

EL. KABEL VN-ČEZ

EL. KABEL VEŘEJNÉHO OSVĚTLENÍ-OBEC

SPOJOVÝ KABEL MÍSTNÍ-CETIN

SPOJOVÝ KABEL MÍSTNÍ-FIBERNET

OSTATNÍ HRANICE

OCHRANNÉ PÁSMO NAVRHOVANÉ KANALIZACE

HRANICE DOČASNÉHO ZÁBORU PUPFL (0 m2)

STARTOVACÍ/CÍLOVÁ ŠACHTA BEZVÝKOPOVÉ TECHNOLOGIE

ROZSAH OBNOVY OBRUSNÉ VRSTVY V MÍSTNÍ ŽIVIČNÉ KOMUNIKACI (108 m2)

ZÁKRESY STÁVAJÍCÍCH PODZEMNÍCH VEDENÍ JSOU POUZE ORIENTAČNÍ. PŘED ZAHÁJENÍM VÝKOPOVÝCH PRACÍ ZAJISTIT VYTÝČENÍ PODZEMNÍCH VEDENÍ JEJICH SPRÁVCI. V PRŮBĚHU STAVBY SONDAMI TRVALE OVĚŘOVAT POLOHU STÁJÍCÍCH VEDENÍ !

Souřadnicový systém

JTSK

Výškový systém

ČS JNS/Balt p.v.



ING. PETR ČEPIČKÝ

V&K ENGINEERING

PROJEKTOVÁ PŘÍPRAVA A VEDENÍ VODOHOSPODÁŘSKÝCH STAVEB

Vejrichova 272, 511 01 Turnov

tel. 606 465 721

petr.cepicky@gmail.com

Zodpovědný projektant:

ING. PETR ČEPIČKÝ

Datum: 11/2020

Vypracoval:

ING. PETR ČEPICKÝ

Zak. číslo: 2014

Stavebník: VODOVODY A KANALIZACE MLADÁ BOLESLAV, a.s.
ČECHOVA 1151, 293 22 MLADÁ BOLESLAV

Stupeň dokumentace:
DSP/DPS

Měřítko: 1:500

Název akce:

Paré č.:

LUŠTĚNICE, ODVEDENÍ ODPADNÍCH VOD DO BRODCŮ

Příloha:

SITUAČNÍ VÝKRES STAVBY č.1

Příl. číslo:

D.1-2.1

5031

5001/25

5001/7

5001/15

5001/24

5026/2

5026/1

V4-0,002.9
V3-0,001.6
V2-0,001.0
V1-RS1-0,0

0.68

STOUPA

PC 110

OBEC SMÍLOVICE

Smílovice 11 ②

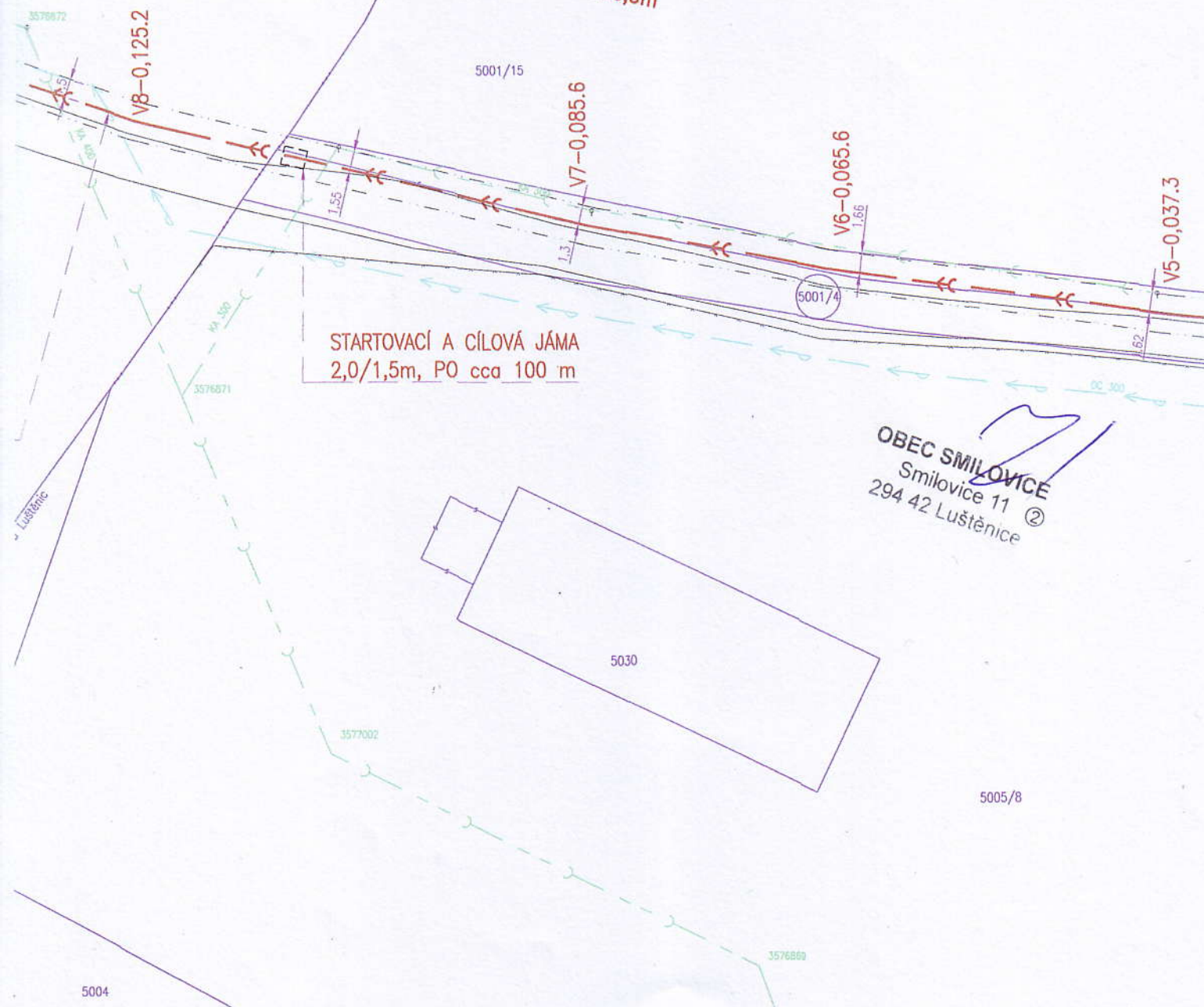
294 42/Lustěníce

PC 110

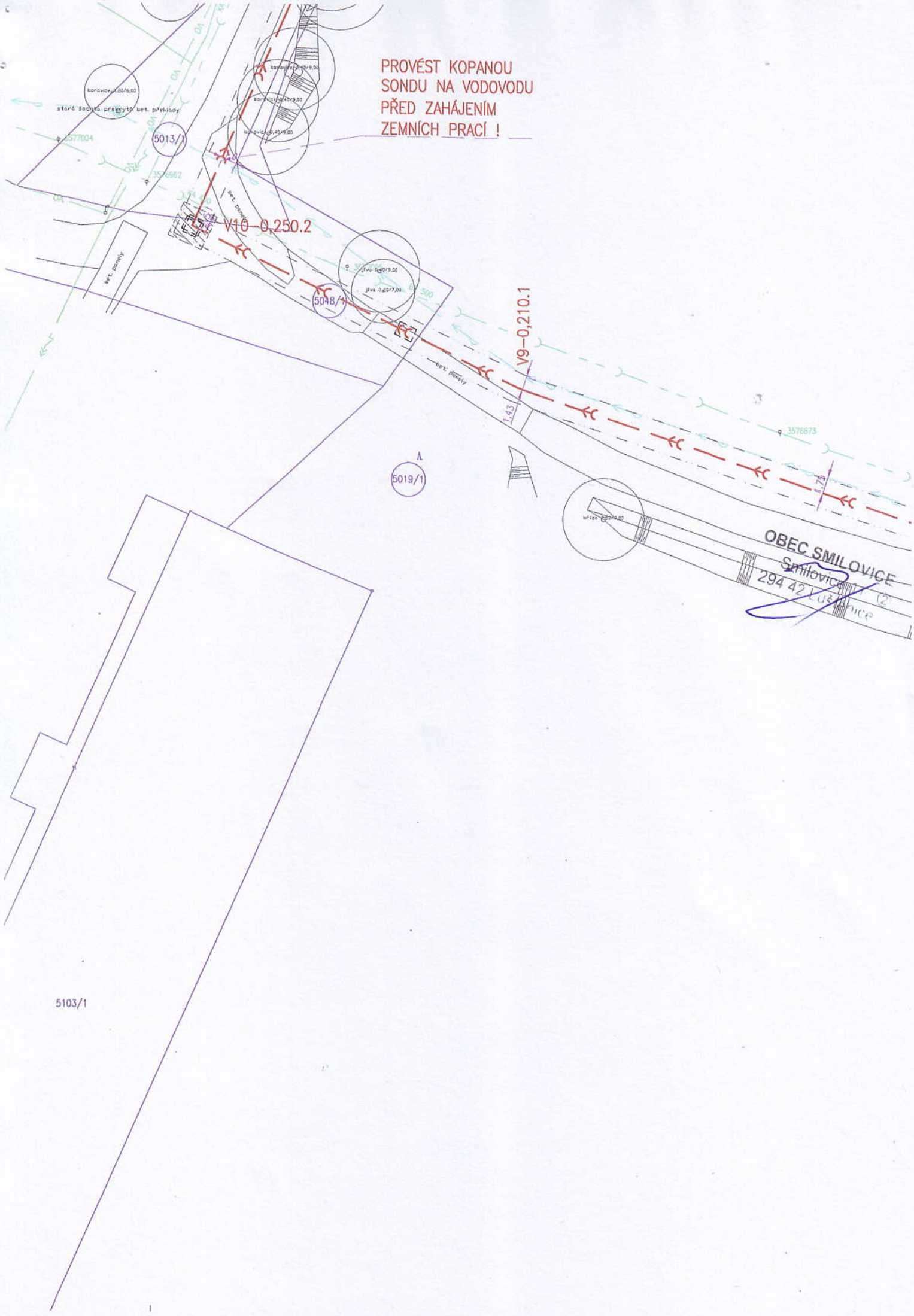
PC 110

5016

KAN. ŘAD "A-úsek 1", 1203,5m
km 0,0-1,203,5-PE100 RC+DOQ 3-vrstvy SDR11 D160-1203,5m



PROVÉST KOPANOU
SONDU NA VODOVODU
PŘED ZAHÁJENÍM
ZEMNÍCH PRACÍ !



5103/1